



AMBI RAD

Vision

Sötétén sugárzó fűtési rendszerek



AMBI RAD
MEGOLDÁSOK FŰTÉSRE ÉS SZELLŐZÉSRE



Vision



Sötétén sugárzó fűtési rendszerek

Az AmbiRad mellett, hogy híres az általa elért élen járó eredményeiről, és ő Európa vezető sötétsugárzó fűtési rendszer-beszállítója, ismételten megemelte az iparág színvonalát az innováció és műszaki teljesítmény terén.

A nagy hatásfokú Vision sötétén sugárzók termékpalalettája kivételes teljesítményt nyújt a hatékonyság és az energiaköltségek potenciális csökkentése terén.

A VSX modellek 15%–kal hatékonyabbak, mint az általános sötétén sugárzók, és az ECA kedvezmények igénybe-vételével akár 6 hónapos megtérülés is elérhető.

Termékpalletta

Három Vision sorozat létezik:

- > A nagy hatásfokú VSX sorozat tagjai rekuperatív hőcserélővel rendelkeznek és U-csöves modellként is elérhetők
- > A VS sorozat tagjai teljes mértékben rozsdamentes acél ernyővel és zárósapkával rendelkeznek. Elérhetőek U-csöves, szimpla vagy dupla egyenes modellként és felszerelhetőek egyvonalban vagy U-csöves halgerinc elrendezésben.
- > A VSA sorozat tagjai teljes mértékben alumínium ernyővel és zárósapkával rendelkeznek. Elérhetőek U-csöves, szimpla vagy dupla egyenes modellként és felszerelhetőek egyvonalban vagy U-csöves halgerinc elrendezésben.

*Csak bizonyos modellekre érvényes

Jellemzők és előnyök

Jellemzők:

Új fejlett égőtechnológia

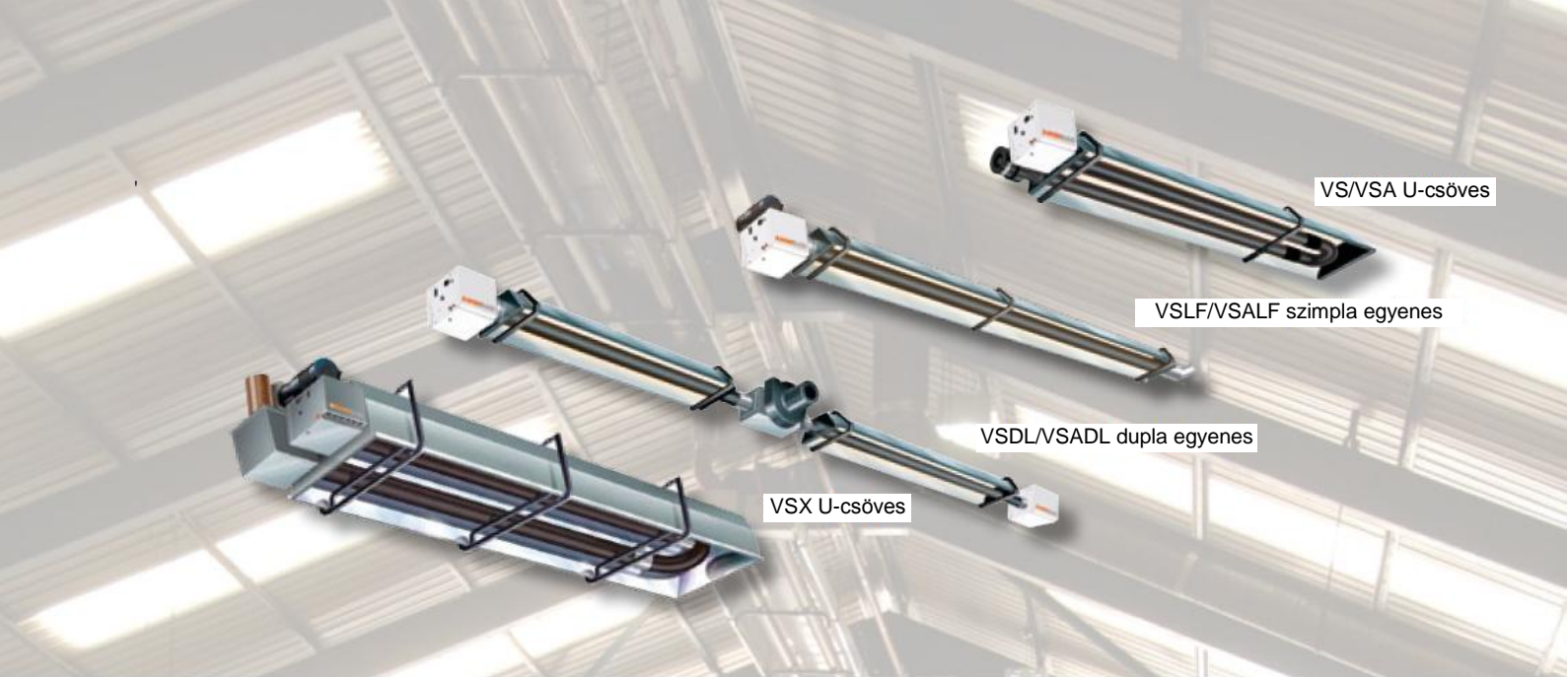
- > Az égőosztályok választéka 15-től 50kW-ig terjed
- > Az NO_x kibocsátás bizonyos modellek esetében 52ppm, 40%–kal alacsonyabb, mint a általános sugárzóké
- > Az égés teljes mértékben az égőcsőben megy végbe. Ez nem csupán a méretet és a súlyt csökkenti a hagyományos égőházakhoz képest, hanem a zajszintet is (akár 47 dB(A) 3m–en)

- > Az új vékony égőfej-kialakítás hosszú és egyenletesen eloszló lángot eredményez, amely drámaian javítja a hőmérséklet-eloszlást a sugárzó teljes hosszában, így jobb padlófedettséget eredményez
- > A VSX modellek esetében az égőház mellé szerelt rekuperatív hőcserélők alkalmazása (P308150GB szabadalom) jelentősen, akár 90%-ra megnöveli a termikus hatásfokot és 60% fölé javítja a sugárzási hatásfokot
- > Minden egység CE minősített

Előnyök:

Könnyű kivitelezés és karbantartás

- > A túlnyomásos gázégős modelleken az elektromos kábelek a termék egyik végén találhatóak. Ezzel főleg időt lehet megspórolni a szimpla egyenes (VSLF) sugárzók felszerelésekor
- > Minden egységet évente, körültekintően karban kell tartani



Optimális takarékoság és üzemanyag–megtakarítás

- > Az elosztási és készenléti veszteségek kiküszöbölése párosítva a magas üzemeltetési hatékonysággal akár 65%-os üzemanyag–megtakarítást is lehetővé tesz a hagyományos fűtési rendszerekhez képest
- > Kiváló sugárzási teljesítmény. A létrehozott hő nagyobb része jut el a padló szintjére, ezáltal nő a hatékonyság és csökken az energia–fogyasztás.
- > A nagy hatásfokú VSX35 és VSX40 felkerültek a Kormány Energia Technológiai Listájára és jogosultak lehetnek Fokozott beruházási kedvezményre (ECA)

Kiegészítő vezérlés gombnyomásra

Mindegyik modell kompatibilis az AmbiRad SmartCom vezérlőrendszerekkel. A SmartCom egységek olyan szolgáltatások kiszolgáltatóit testesítik meg, mint az öntanuló optimalizált indítás, amely biztosítja a megnövelt komfortot és az energiatakarékosságot.

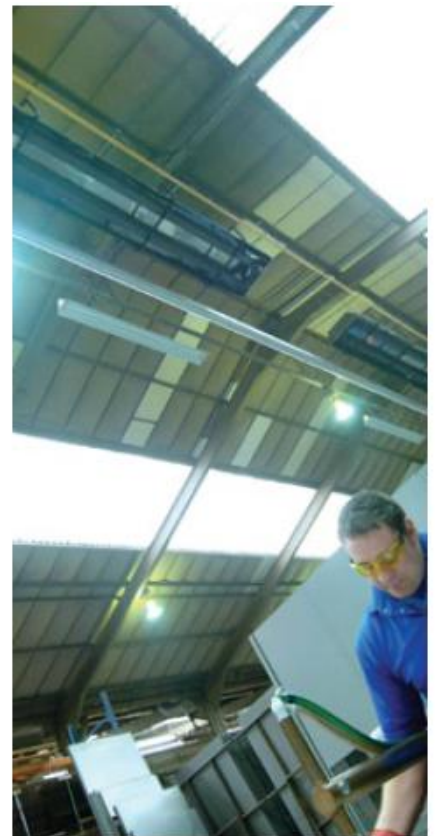


SmartCom³ vezérlőpanel



Sugárzó fekete gömb érzékelő

(A részletekről olvassa el a SmartCom energia–gazdálkodási vezérlő saját külön prospektusát)



Halgerinc elrendezés

A halgerinces rendszereket kimondottan egyedi építészeti követelményekhez tervezik; akár tíz U-csöves vagy egyenes sugárzót is magába foglalhatnak egy gyűjtőkéményre kötve. A gyűjtőkéményt tetőn vagy homlokzaton is ki lehet vezetni.

A halgerinces rendszerek saját előnyei:

- > Optimalizált energia–hatékonyság
- > Minden egység egy közös belső füstcsövön osztozik, ezáltal növeli az épület hatásfokát

- > Egyenletes hőeloszlás a fűtött térben
- > Esztétikusabb kialakítás és minimális beázásveszély – mivel csak egy áttőrésre van szükség az épületen az égés–termékek elvezetésére
- > Univerzális alkalmazás – ideálisak mind új, mind régi épületekhez (különösen ott, ahol az azbeszttel tartalmazó tető áttörése problémát jelent)



Műszaki leírás

VSX modell

Füstelvezetés

Az egységeket fel lehet szerelni füstcső nélkül vagy egyedi füstcsővel (koncentrikus füstcsövek a lehető legkevesebb áttörés érdekében).

Friss levegő beszívás

A friss levegőt be lehet vezetni légszűrőn keresztül a hőcserélőbe az épületen kívülről az égési levegő biztosításához. Ez akkor szükséges, ha a helyiségben szennyező-anyagok vannak a levegőben.

Égő

Az égőosztályok választéka 20-tól 50kW-ig terjed 5kW-os léptékkel. Az égőcsőben elhelyezkedő új égőfej igen hosszú, egyenes hőeloszlású lángot biztosít. Az NO_x kibocsátás meglehetősen alacsony – egyes modelleknél 52ppm.

Hőcserélő

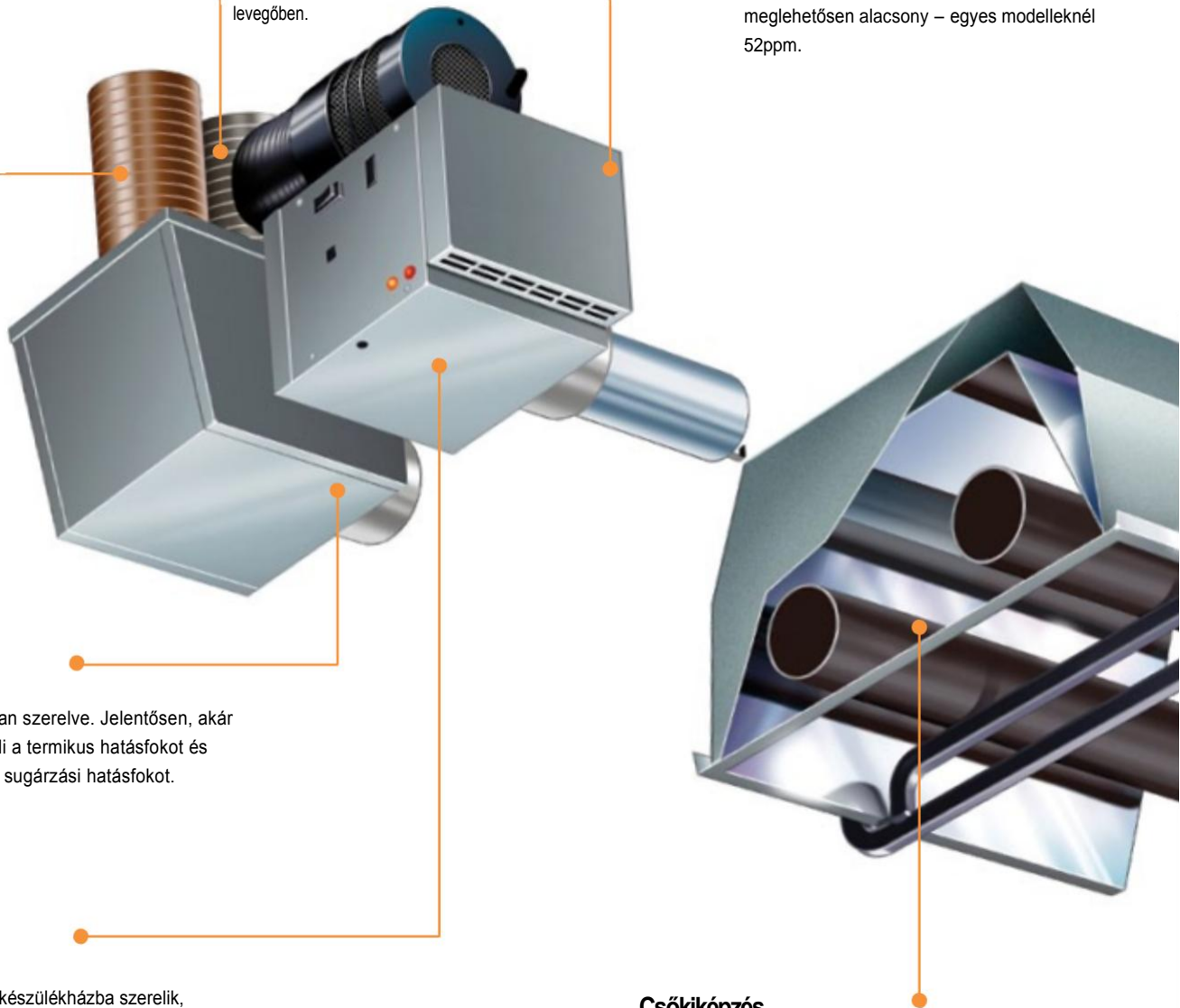
Az égőház mellé van szerelve. Jelentősen, akár 90%-kal megnöveli a termikus hatásfokot és 62,5% fölé emeli a sugárzási hatásfokot.

Szabályzóház

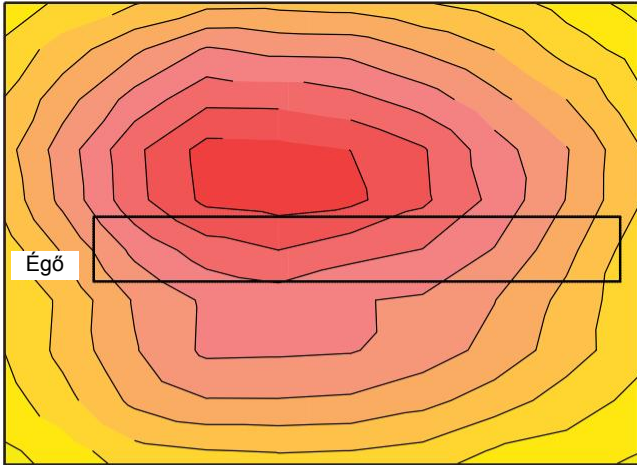
Az égőszabályzót a készülékékházba szerelik, amelyen található egy ajtó a hozzáféréshez, a beüzemeléshez és a karbantartáshoz.

Csőképzés

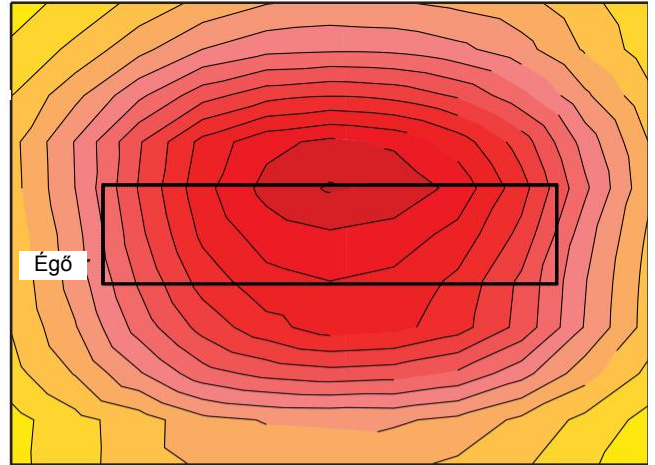
CALCOAT® csövek – ez egy olyan fejlett technológiai folyamat, amely kemény, sűrű, nagy sugárzóképeségű felületet hoz létre a cső külsején és belsején egyaránt és nincs mellette szükség festésre. Emiatt a CALCOAT® hosszú élettartamú felületet biztosít, amely nem rozsdásodik és hámlik le, védi a hegesztéseket, valamint a sugárzó teljes élettartama alatt fenntartja a lehető legmagasabb sugárzási együttthatót.



Általános sötétsugárzó

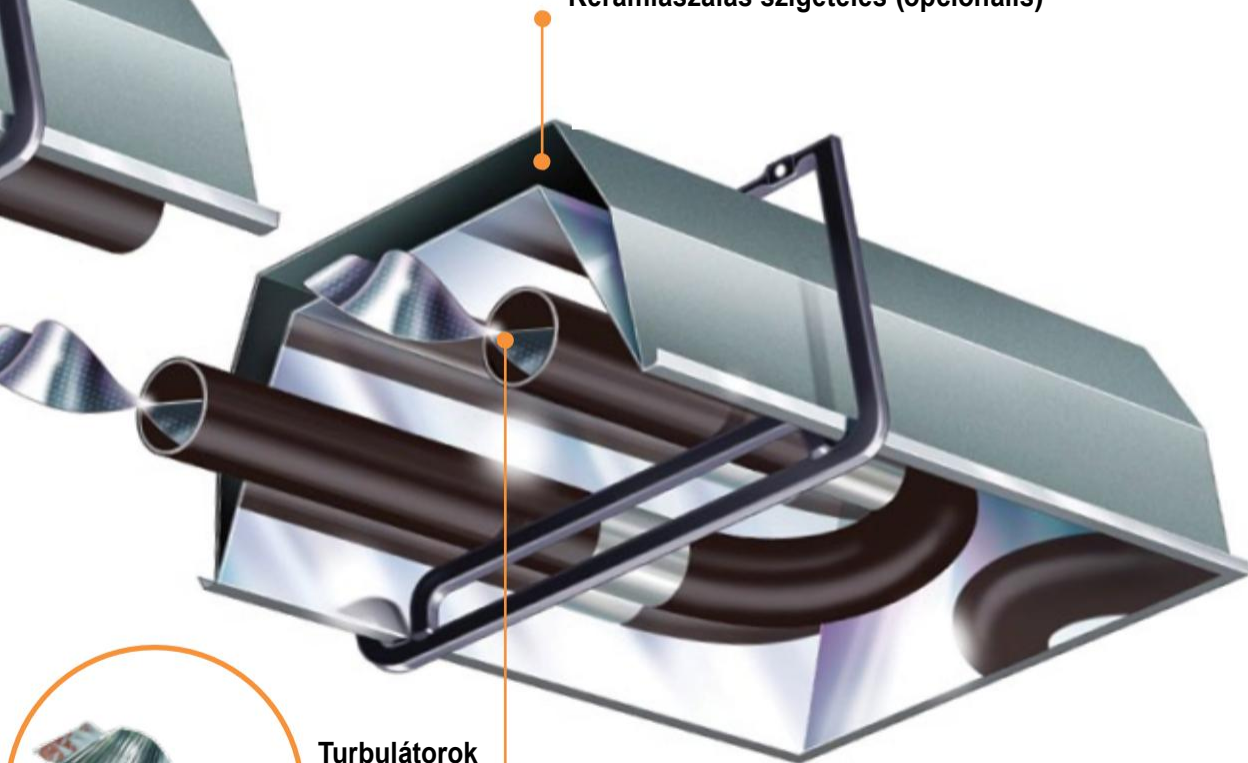


Vision (VSX)



A Vision a sugárzó teljes hosszában jobb hőmérséklet-eloszlással rendelkezik.

Kerámiaszálás szigetelés (opcionális)



Turbulátorok

A rozsdamentes acél spirálturbulátorok optimalizálják a cső hőmérsékletét, mert a füstgázt „végigdörzsölik” a cső felületén, ezzel maximalizálják a hőátadást és növelik a sugárzási hatásfokot.



Sugárzó fűtés

A sugárzó fűtés úgy működik, mint a Nap. Elektromágneses hullámokkal felmelegít minden szilárd testet és felületet, amely az útjába kerül. Az AmbiRad sugárzók fej fölé szerelve és infravörös hőt hoznak létre, amelyet egy ernyővel irányítanak lefelé az alsó szintre.

Az infravörös energia akadálytalanul halad át a levegőn és hőként szabadul fel amikor emberekkel vagy felületekkel érintkezik, ezáltal kényelmes, teljes sugárzó meleget hoz létre alacsonyabb hőmérséklet mellett. Ez csökkenti az üres területek pazarló fűtését és jelentős energia-megtakarítást idéz elő a hagyományos kazános és légfűtési rendszerekhez képest.

Univerzális alkalmazás

A sugárzó fűtést túlnyomó részt ipari és kereskedelmi épületekben alkalmazzák, különösen ott, ahol nagy, magas terek vannak, vagy a környezeti levegőt gyakran kell cserélni.

A Visiont ezen piacok szem előtt tartásával fejlesztették, olyan szemlélettel, hogy a sugárzó fűtést igazán versenyképesé tegyék az új, kisebb ipari és kereskedelmi épületekben is.

Az alkalmazása univerzális, legyen szó nagy légcsereszámú, folyamatosan nyitott ajtajú vagy olyan helyiségekről, ahol nagy területeken van szükség zónafűtésre.

A Vision magas hatékonyságú teljesítménye jelentősen csökkentett üzemeltetési költségeket és jobb megtérülést eredményez, miközben új ipari színvonalat állít fel.

Vision alkalmazások

- > Repülőgéphangárok
- > Automatizált gyártósorok és bemutatóterem
- > Gyár csarnokok
- > Nagykereskedések
- > Sportcsarnokok és arénák
- > Raktárépületek
- > Műhelyek

Fokozott beruházási kedvezmény

A Kormány Fokozott beruházási kedvezmény terve aktívan bátorítja az ipari és kereskedelmi szereplőket az energiafelhasználás csökkentésére energia-hatékony berendezések használatának támogatásával. A 62,5% fölötti sugárzási hatásfoknak és az akár 91%-os termikus hatásfoknak köszönhetően (csökken a fosszilis tüzelőanyag-felhasználás) jelentős számú Vision modell szerepel a listán.



Ez a logo tanúsítja, hogy a termék független bevizsgáláson esett át és jogosult az ECA tervre, vagyis a jelentős adókedvezményre, amely lehetővé teszi azon vállalkozások számára, amelyek energia-megtakarításra ruháznak be, hogy az első évben 100% adókedvezményt vegyenek igénybe az adóköteles nyereségükre.



Technical Data - All Models

Gas supply	Connection 1/2 BSP internal thread
Electrical supply	230 volt 1 phase 50Hz
Current rating	1.0 amp max (inductive)
External fuse rating	3 amp external
Ignition	Electronic programme start up with spark ignition
Exhaust flue - twin wall diameter	127 mm (5")

U-csöves Vision modellek (indukciós égő), VSUT & VSAUT

Megjegyzés: Minden felsorolt információ a VSUT és VSAUT modellekre vonatkozik, kivéve a jelölt védőtávolságok.

Technical Data

Model		VS15UT4	VS15UT	VS20UT	VS25UT	VS30UT	VS35UT	VS40UT	VS45UT	VS50UT
Nominal gross heat input	kW	15.8	15.0	19.5	23.5	29.5	36.0	40.0	44.0	48.0
Nominal gas rate per burner	m ³ /h	1.5	1.4	1.9	2.3	2.8	3.4	3.8	4.2	4.6
Dimensional & weight data										
Length	mm	2219	3417	4142	5066	6029	5709	5709	7471	7471
Overall height	mm	235	168	168	168	168	235	235	235	235
Overall width	mm	675	500	500	500	500	675	675	675	675
Total installed weight	kg	41	43	43	60	70	92	92	121	121
Recommended mounting height range										
For mounting heights above or below those specified contact AmbiRad design office										
Horizontal	m	4 to 5	4 to 5	4.5 to 7	5 to 8	5.5 to 9	6 to 10	6.5 to 11	7 to 12	7.5 to 13
Inclined / wall mounted	m	3.5 to 4.5	3.5 to 4.5	3.5 to 5	4 to 5	4 to 6	4.5 to 6.5	5 to 7	5.5 to 8	6 to 9

Minimum Clearance Distances To Combustible Surfaces

Model		VS15UT4	VS15UT	VS20UT	VS25UT	VS30UT	VS35UT	VS40UT	VS45UT	VS50UT
Above reflector VS models with end caps	mm	All models 180								
Above burner & fan assembly flued	mm	All models 500								
Beneath tubes	mm	1500			1700			2100		
To the sides	mm	900			1000			1100		
Horizontally from fan outlet unflued	mm	All models 1200								
End of the heater to the wall	mm	All models 500								

Rekuperatív hőcserélős, U-csöves Vision modellek (túlnyomásos égő), VSX

Technical Data

Model		VSX20UT	VSX25UT	VSX30UT	VSX35UT	VSX40UT	VSX45UT	VSX50UT
Nominal gross heat input	kW	20.0	25.0	32.0	36.0	40.0	44.0	49.5
Nominal gas rate per burner	m ³ /h	1.9	2.4	3.1	3.4	3.8	4.2	4.7
Dimensional & weight data								
Length	mm	4047			5927			7692
Overall height	mm	All models 450						
Overall width	mm	All models 746						
Total installed weight	kg	114			158			205
Recommended mounting height range								
For mounting heights above or below those specified contact AmbiRad design office								
Horizontal	m	4.5 to 7	5 to 8	5.5 to 9	6 to 10	6.5 to 11	7 to 12	7.5 to 13
Inclined / wall mounted	m	3.5 to 5	4 to 5	4 to 6	4.5 to 6.5	5 to 7	5.5 to 8	6 to 9

MINIMUM CLEARANCE DISTANCES TO COMBUSTIBLE SURFACES

Above reflector	mm	All models 100						
Above burner & heat exchanger assembly	mm	All models 500						
Beneath tubes	mm	2300			2500			
To the sides	mm	All models 1300						
Horizontally from heat exchanger outlet unflued	mm	All models 1200						
End of the heater to the wall	mm	All models 700						

Egyenes Vision modellek (túlnyomásos égő) VSLF & VSALF

Megjegyzés: Minden felsorolt információ a VSLF és VSALF modellekre vonatkozik, kivéve a jelölt védőtávolságok

Technical Data									
Model		VS15LF	VS20LF	VS25LF	VS30LF	VS35LF	VS40LF	VS45LF	VS50LF
Nominal gross heat input	kW	13.8	19.5	23.5	29.5	36.5	40.0	45.0	50.0
Nominal gas rate per burner	m ³ /h	1.3	1.9	2.3	2.8	3.5	3.8	4.3	4.8
Dimensional & weight data									
Standard length option	Nominal metres	6	7	8	10.5	10.5	13.5	13.5	13.5
Total installed standard length weight option	kg	43	49	53	72	103	126	126	126
Extended length option	Nominal metres	8	10.5	10.5	12.5	13.5	16	16	16
Total installed extended length weight option	kg	53	72	72	84	126	147	147	147
Overall height	mm	174				235			
Overall Width	mm	304				470			
Recommended mounting height range For mounting heights above or below those specified contact AmbiRad design office									
Horizontal	m	4 to 5	5 to 7	5 to 7	5 to 9	5 to 11	5 to 11	6 to 12	7 to 13
Inclined / wall mounted	m	3.5 to 4.5	4 to 5	4 to 5	4 to 6	4 to 7	4 to 7	5 to 8	6 to 9
Minimum Clearance Distance To Combustible Surfaces									
Above reflector VSLF models with end caps	mm	All models 150							
Above reflector VSLF models no end caps	mm	All models 280							
Above burner	mm	All models 500							
Beneath tubes	mm	1500	1700		2100				
To the sides	mm	All models 750							
Horizontally from heater outlet unflued	mm	All models 1200							
End of the heater to the wall	mm	All models 500							

Egyenes csöves Vision modellek (indukciós égő) VSLI & VSALI

Megjegyzés: Minden méretet, súlyt és védőtávolságot megtalál fentebb az Egyenes, túlnyomásos égős Vision modellekre vonatkozó táblázatban.

Technical Data									
Model		VS15LI	VS20LI	VS25LI	VS30LI	VS35LI	VS40LI	VS45LI	VS50LI
Nominal gross heat input	kW	15.0	19.5	23.5	29.5	36.0	40.0	44.0	50.0
Nominal gas rate per burner	m ³ /h	1.4	1.9	2.3	2.8	3.4	3.8	4.2	4.8

Általános dupla egyenes Vision modellek (indukciós égő) VSDL & VSADL

Megjegyzés: A védőtávolságokat megtalálja fentebb, az Egyenes, túlnyomásos égős Vision modellekre vonatkozó táblázatban.

Technical Data									
Model		VS15DL	VS20DL	VS25DL	VS30DL	VS35DL	VS40DL	VS45DL	VS50DL
Total nominal gross heat input both burners	kW	30.0	39.0	47.0	59.0	72.0	80.0	88.0	100.0
Total nominal gas rate both burners	m ³ /h	2.8	3.8	4.6	5.6	6.8	7.6	8.4	9.6
Dimensional & weight data									
Standard length option	Nominal metres	12	14	16	21	21	27	27	27
Total installed standard length weight option	kg	86	98	106	144	206	252	252	252
Extended length option	Nominal metres	16	21	21	25	27	32	32	32
Total installed extended length weight option	kg	106	144	144	168	252	294	294	294



AMBIRAD LIMITED
Fens Pool Avenue Brierley Hill
West Midlands DY5 1QA United Kingdom
ambiradsales@tnb.com

Forgalmazó: AC Works Kft.
T.: 06-20-200-8460
acworks@upcmail.hu
www.acworks.hu



Dokumentum referenciaszáma: GB/VS/191/0613

AMBIRAD AIRBLOC NORDAIRNICHE BENSON

Thomas & Betts Vállalat. Bejegyzve: Anglia, 1390934. Bejegyzett iroda: 27/28 East Castle Street, London.

Az AmbiRad UK az AmbiRad Vállalat bejegyzett márkaneve. A folyamatos termékfejlesztés miatt az AmbiRad fenntartja a termékek jellemzőinek tájékoztatás nélküli megváltoztatásának jogát.